

Informe epidemiológico

COVID-19

Actualización al 05 de noviembre de 2022

**DEPARTAMENTO DE VIGILANCIA EN SALUD - ÁREA VIGILANCIA EN SALUD DE LA
POBLACIÓN -
DIRECCIÓN GENERAL DE LA SALUD**

Contenido

Contenido.....	1
Resumen.....	2
Glosario.....	3
Situación actual.....	4
Caracterización temporal de los casos.....	4
Caracterización de los casos.....	5
Caracterización geográfica de los casos.....	8
Monitoreo de mortalidad.....	9
Vigilancia centinela de infecciones respiratorias agudas graves (IRAG).....	11
Situación actual.....	12
Anexo. Casos y tasa de incidencia de COVID-19, según semana epidemiológica y grupo de edad.....	0

Resumen

A la fecha se registran 991298 casos confirmados por laboratorio acumulados de COVID-19 en Uruguay:

- En las últimas semanas, ha descendido paulatinamente el número de casos acumulados semanales.
- El 2,3% del total de casos confirmados requirieron ingreso hospitalario (1,8% a cuidados moderados y 0,7% del total a CTI).
- Se identificaron 3858 casos confirmados en mujeres embarazadas, 12 de ellas fallecidas.
- El 99% de los casos confirmados se consideran recuperados a la fecha.
- La letalidad es de 0,76%, ubicándose en los valores históricos más bajos, similares a los registrados en marzo de 2021. La mortalidad es de 213,15 por 100 mil habitantes.
- La variante circulante predominante es Omicrón

Para la correcta interpretación de los datos, es importante tener presente las distintas estrategias de vigilancia que se han realizado en el transcurso del tiempo.

Glosario

CIH: Unidad de Control de Infecciones Hospitalarias.

DEVISA: Departamento de Vigilancia en Salud

DLSP: Departamento de Laboratorios de Salud Pública (División Epidemiología, Dirección General de la Salud, Ministerio de Salud Pública).

ELEPEM: establecimiento de larga estadía para personas mayores.

EPOC: enfermedad pulmonar obstructiva crónica.

ETI: enfermedad tipo Influenza.

FIS: fecha de inicio de síntomas.

IRAG: infección respiratoria aguda grave.

MSP: Ministerio de Salud Pública.

OMS: Organización Mundial de la Salud.

RIQ: rango intercuartílico.

SEPI: semana epidemiológica.

SG-DEVISA: Sistema Informático de gestión del Departamento de Vigilancia en Salud.

SNIS: Sistema Nacional Integrado de Salud.

UCI: Unidad de Cuidados Intensivos.

Situación actual

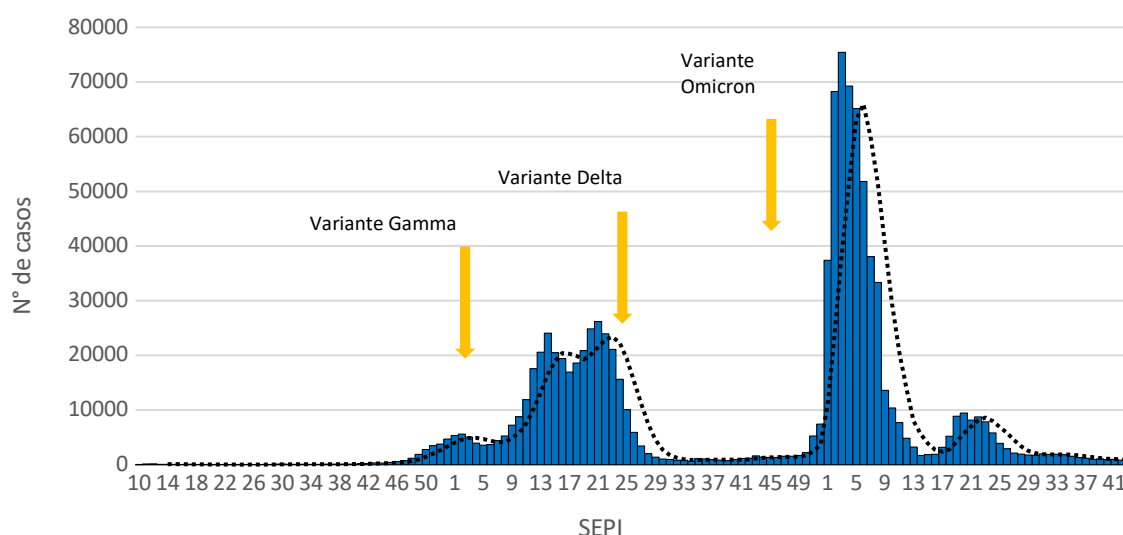
A continuación, se presenta la situación epidemiológica de COVID-19 en Uruguay actualizada a la fecha, utilizando como fuente de datos el SG-DEVISA.

El día 13 de marzo de 2020, se realizó la primera confirmación de un caso de COVID-19 en Uruguay. Desde la fecha se han **confirmado por laboratorio 991298 casos** (incidencia acumulada de 28074,84 casos por 100.000 habitantes).

Caracterización temporal de los casos

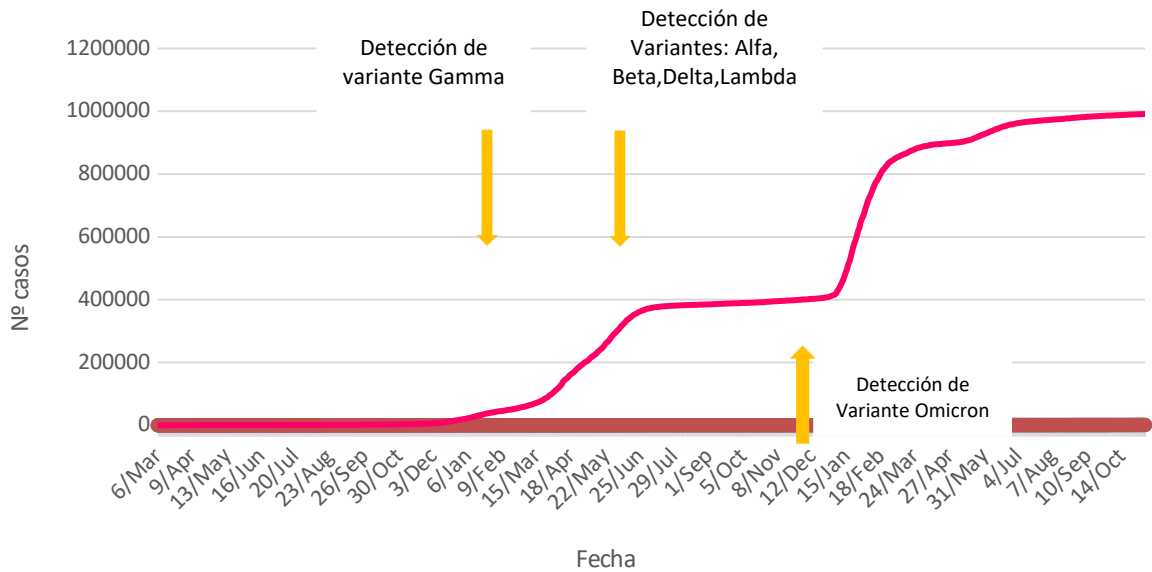
En la SE 3 se alcanzó el máximo número de casos acumulados, posteriormente, en las últimas siete semanas, se registró una disminución en el número de casos acumulados semanales. En el gráfico 1 se muestra la curva epidémica según la semana epidemiológica correspondiente a la fecha de inicio de síntomas o fecha de resultado de los casos confirmados. En el gráfico 2 se observa la evolución de casos confirmados acumulados.

Gráfico 1. Distribución de casos confirmados de COVID-19, según semana epidemiológica. Uruguay, 2020 – 2022 (al 05/11/2022).



Fuente: elaborado por Departamento de Vigilancia en Salud con datos del Sistema de Gestión.

Gráfico 2. Distribución de casos confirmados acumulados de COVID-19, según fecha de inicio de síntomas o fecha de resultado. Uruguay, 2020 - 2022 (al 05/11/2022).



Fuente: elaborado por Departamento de Vigilancia en Salud con datos del Sistema de Gestión.

Caracterización de los casos

El 55,39% del total de los casos confirmados son del sexo femenino, siendo la incidencia para este sexo de 30028,2 por 100.000 mujeres. La incidencia para el sexo masculino es de 25904,4 por 100.000 hombres. En la tabla 1 se observa la incidencia acumulada de la enfermedad para cada grupo de edad.

Tabla 1. Distribución de casos confirmados e incidencia acumulada de COVID-19 según sexo y grupo de edad. Uruguay, 2020 - 2022 (al 05/11/2022).

Grupo de edad	Sexo		Sin dato	Total	Incidencia acumulada*
	F	M			
Menor a 15	66819	69251	13	136083	19590,66
15 a 24	85909	71898	17	157824	30193,30
25 a 34	106748	85355	24	192127	37714,56
35 a 44	94443	73368	25	167836	35050,61
45 a 54	73399	56646	24	130069	30580,29
55 a 64	52333	40680	21	93034	24183,58
65 a 74	32334	25435	17	57786	20798,15
75 y más	32928	18974	64	51966	21887,06
Sin dato	1427	1744	1402	4573	NC
Total	546340	443351	1607	991298	28074,84

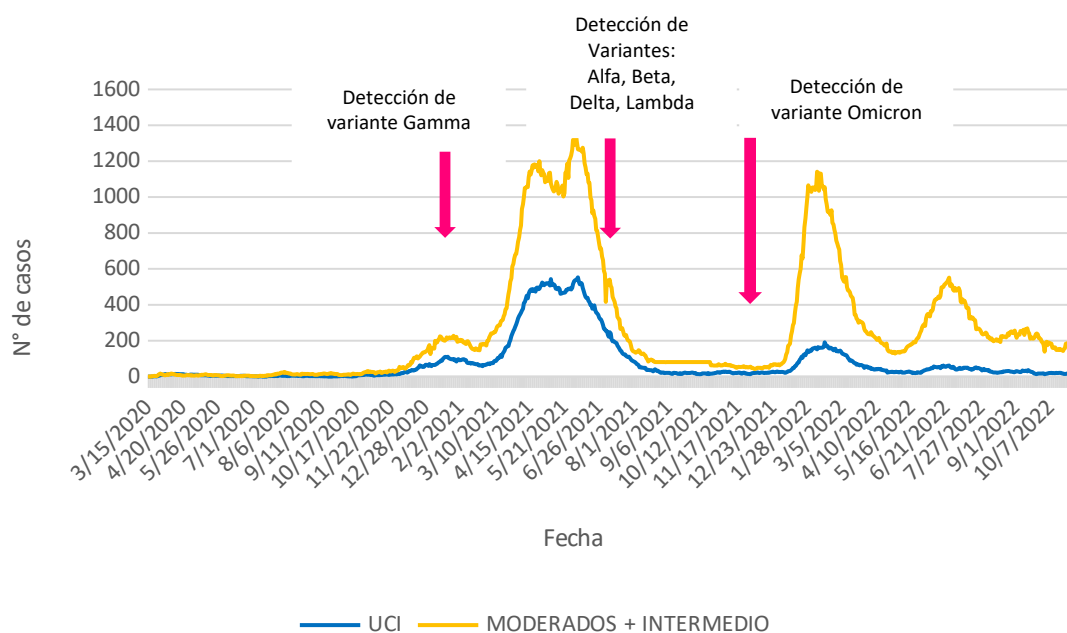
* por 100.000 habitantes. NC: no corresponde. F: femenino. M: masculino. Fuente: elaborado por Departamento de Vigilancia en Salud con datos del Sistema de Gestión.

Del total de casos confirmados, 23068 (2,3%) requirieron ingreso hospitalario, 17461 de ellos (1,8% del total) a cuidados moderados (sala).

Un total de 5607 pacientes (0,6% del total de casos confirmados, 24,3% de los que requirieron ingreso hospitalario) requirieron ingreso a UCI.

En el gráfico 3 se observa la evolución diaria de los casos ingresados en cuidados moderados y CTI.

Gráfico 3. Número de casos confirmados de COVID-19 ingresados en unidades de cuidados intensivos y en cuidados moderados por día. Uruguay, 13 de marzo de 2020 al 05 de noviembre de 2022.



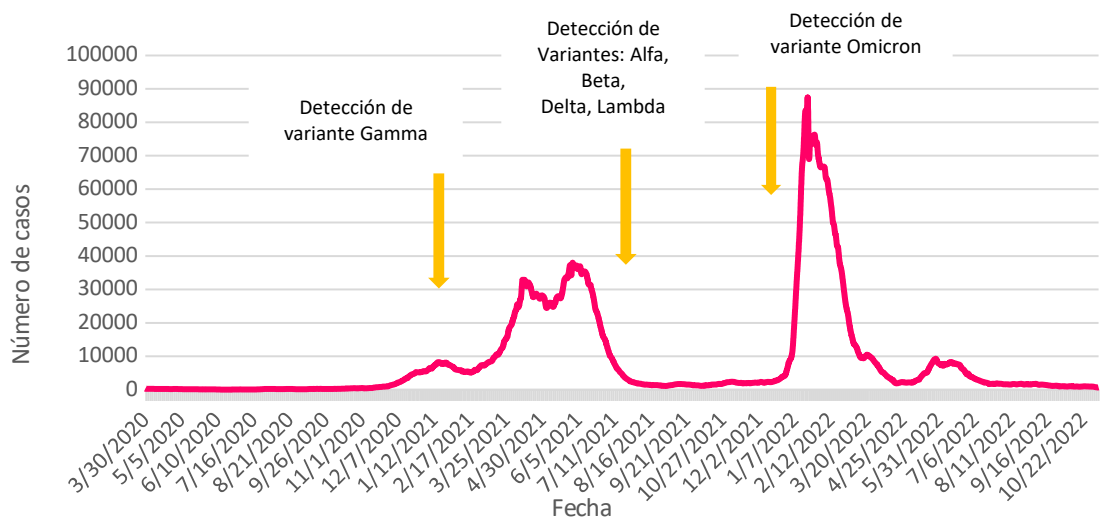
Fuente: elaborado por DEVISA con datos de relevamiento telefónico diario a instituciones prestadoras integrales de salud.

A la fecha del presente informe hay 709 casos activos y 19 de ellos (2,7%) se encuentran ingresados en UCI. La mediana del porcentaje diario de casos activos ingresados a CTI es de 1,37% con un RIQ de 0,94 a 1,98%.

En el gráfico 4 se observa la evolución diaria de casos activos desde la confirmación del primer caso.

Hasta la fecha se consideran recuperadas un total de 983063 personas. En cuanto a las poblaciones que se desempeñan en áreas esenciales, se identificaron 26313 casos confirmados que corresponden a personal de salud, de los cuales, a la fecha, 26257 están recuperados, 26 activos y 30 fallecieron. A la fecha de este informe, se identificaron 3858 embarazadas con diagnóstico de SARS-CoV-2, 12 de ellas evolucionando al fallecimiento.

Gráfico 4. Número de casos confirmados de COVID-19 activos por día. Uruguay, 13 de marzo de 2020 al 05 de noviembre de 2022.



Fuente: elaborado por Departamento de Vigilancia en Salud con datos del Sistema de Gestión.

Caracterización geográfica de los casos

Los 991298 casos confirmados hasta la fecha se distribuyeron en los 19 departamentos. En la tabla 2 se presenta la distribución de los casos confirmados por departamento según la condición actual del caso (activo, fallecido o recuperado).

Tabla 2. Distribución de casos confirmados de COVID-19 según departamento de residencia y condición actual del caso. Uruguay, 2020 - 2022 (al 05/11/2022).

Departament o	Casos activos	Casos recuperados	Fallecidos*	Total de casos
Artigas	13	17047	187	17247
Canelones	117	141948	897	142962
Cerro Largo	14	21676	234	21924
Colonia	19	30468	233	30720
Durazno	5	13357	89	13451
Flores	7	6631	19	6657
Florida	17	16809	110	16936
Lavalleja	11	13413	57	13481
Maldonado	45	54848	267	55160
Montevideo	345	469275	3603	473223
Paysandú	11	26383	219	26613
Río Negro	10	12812	163	12985
Rivera	9	26911	244	27164
Rocha	24	18881	125	19030
Salto	10	28623	351	28984
San José	21	27713	183	27917
Soriano	15	19616	219	19850

Tacuarembó	7	25640	207	25854
Treinta y Tres	9	11012	119	11140
Total	709	983063	7526	991298

*Se incluye en los fallecidos de Montevideo al ciudadano filipino, tripulante del crucero Greg Mortimer fallecido en ese departamento. En Salto se incluye a un ciudadano brasileiro fallecido en el departamento. En Rivera se incluye un caso que residía en Santa Ana do Livramento pero cursó su enfermedad y falleció en el departamento. Fuente: elaborado por Departamento de Vigilancia en Salud con datos del Sistema de Gestión.

En la tabla 3 se presenta la incidencia acumulada por 100.000 habitantes para cada departamento y la incidencia acumulada de casos diagnosticados en los últimos 7 y 14 días.

Tabla 3. Incidencia acumulada de COVID-19 y diferencia de incidencia acumulada a los 7 y 14 días, según departamento de residencia. Uruguay, 2020 - 2022 (al 05/11/2022).

Departamento	IA*	IA* últimos 14 d	Dif IA últimos 14 días **	IA* últimos 7 d	Dif IA últimos 7 días**
Artigas	23283,16	1,35	-35,10	0,00	-6,75
Canelones	23679,01	37,43	-7,78	16,07	-3,48
Cerro Largo	24460,56	20,08	-37,93	4,46	-20,08
Colonia	23397,34	27,42	-9,14	9,90	-5,33
Durazno	22807,97	13,57	-3,39	6,78	0,00
Flores	25134,98	49,08	26,43	22,65	11,33
Florida	24430,21	30,29	1,44	18,75	2,89
Lavalleja	22966,32	46,00	-34,07	15,33	-22,15
Maldonado	28286,45	52,82	14,87	26,67	10,77
Montevideo	34213,80	58,92	-31,02	22,70	-17,06
Paysandú	22199,33	7,51	-13,35	5,00	-8,34
Río Negro	22269,67	13,72	-37,73	6,86	-17,15
Rivera	24912,19	8,25	-11,01	1,83	-4,59
Rocha	25633,77	82,17	-6,74	21,55	-16,16
Salto	21677,25	8,97	-14,21	1,50	-10,47
San José	23604,46	40,59	-12,68	14,37	-7,61
Soriano	23711,69	23,89	-17,92	8,36	-5,97
Tacuarembó	27831,72	11,84	-15,07	5,38	-3,23
Treinta y Tres	22065,96	31,69	-55,46	15,85	-7,92
Total	28074,84	41,41	-19,23	16,40	-9,80

* por 100.000 habitantes. IA: incidencia acumulada. d: días. Fuente: elaborado por Departamento de Vigilancia en Salud con datos del Sistema de Gestión. ** Diferencia con informe de fecha 01 de octubre de 2022.

Monitoreo de mortalidad

Hasta la fecha de este informe, fallecieron con diagnóstico de SARS-CoV-2 en el territorio nacional un total de 7526 personas, constituyendo una letalidad de 0,76 y una mortalidad en la población general de 213,15 por 100.000 habitantes. La letalidad en el sexo femenino es de 0.66% mientras que para los casos de sexo masculino es de

0,89%. En la tabla 4 se muestra la distribución de los fallecidos por sexo y grupo etario y en la tabla 5 la letalidad y mortalidad por departamento.

Tabla 4. Distribución de casos fallecidos con diagnóstico de SARS-CoV2, letalidad y mortalidad, según sexo y grupo de edad. Uruguay, 2020 - 2022 (al 05/11/2022).

Grupo de edad	Sexo		Sin dato	Total	Letalidad	Mortalidad
	F	M				
Menor a 15	0	3	0	3	0,00	0,43
15 a 24	14	12	0	26	0,02	4,97
25 a 34	34	39	0	73	0,04	14,33
35 a 44	83	115	0	198	0,12	41,35
45 a 54	191	274	0	465	0,36	109,33
55 a 64	356	612	0	968	1,04	251,63
65 a 74	737	1066	0	1803	3,12	648,93
75 y más	2166	1821	0	3987	7,67	1679,25
Sin dato	3	0	0	3	NC	NC
Total	3584	3942	0	7526	0,76	213,15

* por 100 casos. ** por 100000 habitantes. Fuente: elaborado por Departamento de Vigilancia en Salud con datos del Sistema de Gestión.

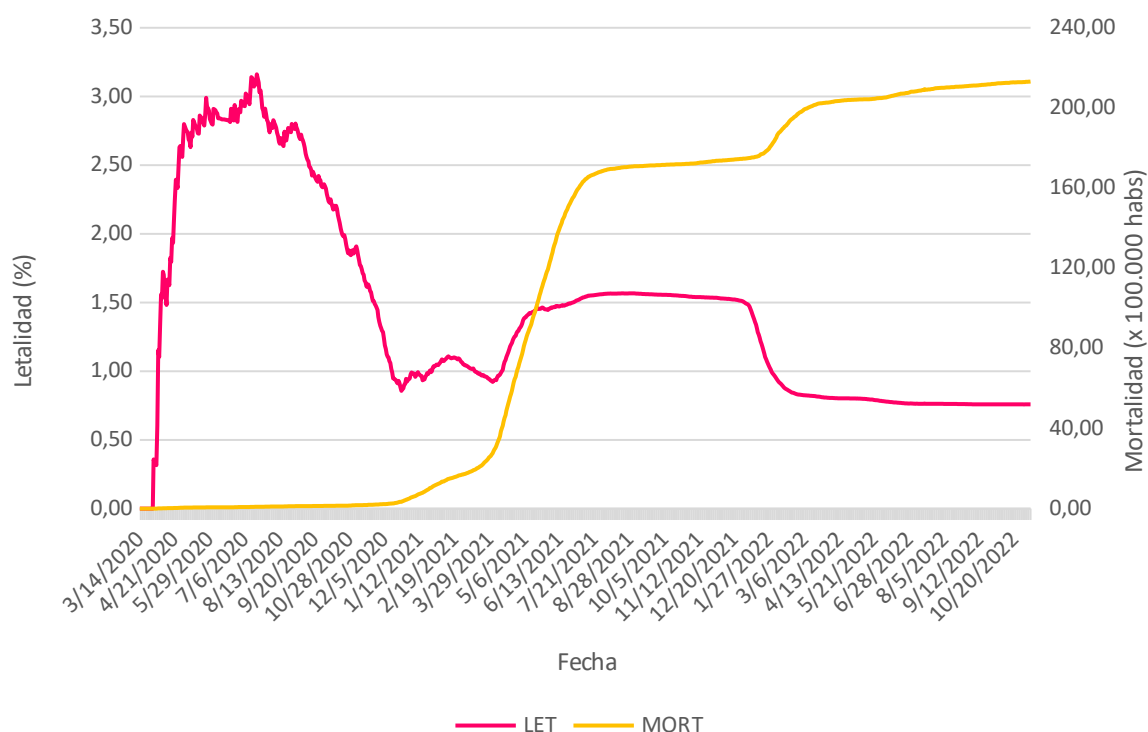
Tabla 5. Distribución de letalidad y mortalidad por departamento. Uruguay, 2020 - 2022 (al 05/11/2022).

Departamento	Letalidad*	Mortalidad**
Artigas	1,08	252,45
Canelones	0,63	148,57
Cerro Largo	1,07	261,07
Colonia	0,76	177,46
Durazno	0,66	150,91
Flores	0,29	71,74
Florida	0,65	158,68
Lavalleja	0,42	97,11
Maldonado	0,48	136,92
Montevideo	0,76	260,50
Paysandú	0,82	182,68
Río Negro	1,26	279,55
Rivera	0,90	223,77
Rocha	0,66	168,38
Salto	1,21	262,51
San José	0,66	154,73
Soriano	1,10	261,60
Tacuarembó	0,80	222,83
Treinta y Tres	1,07	235,71
Total	0,76	213,15

* por 100 casos. ** por 100000 habitantes. Fuente: elaborado por Departamento de Vigilancia en Salud con datos del Sistema de Gestión.

En el gráfico 5 se muestran la evolución de la letalidad y la mortalidad.

Gráfico 5. Letalidad y mortalidad por COVID-19. Uruguay, 2020-2022 (hasta el 05/11/22).



Fuente: elaborado por Departamento de Vigilancia en Salud con datos del Sistema de Gestión.

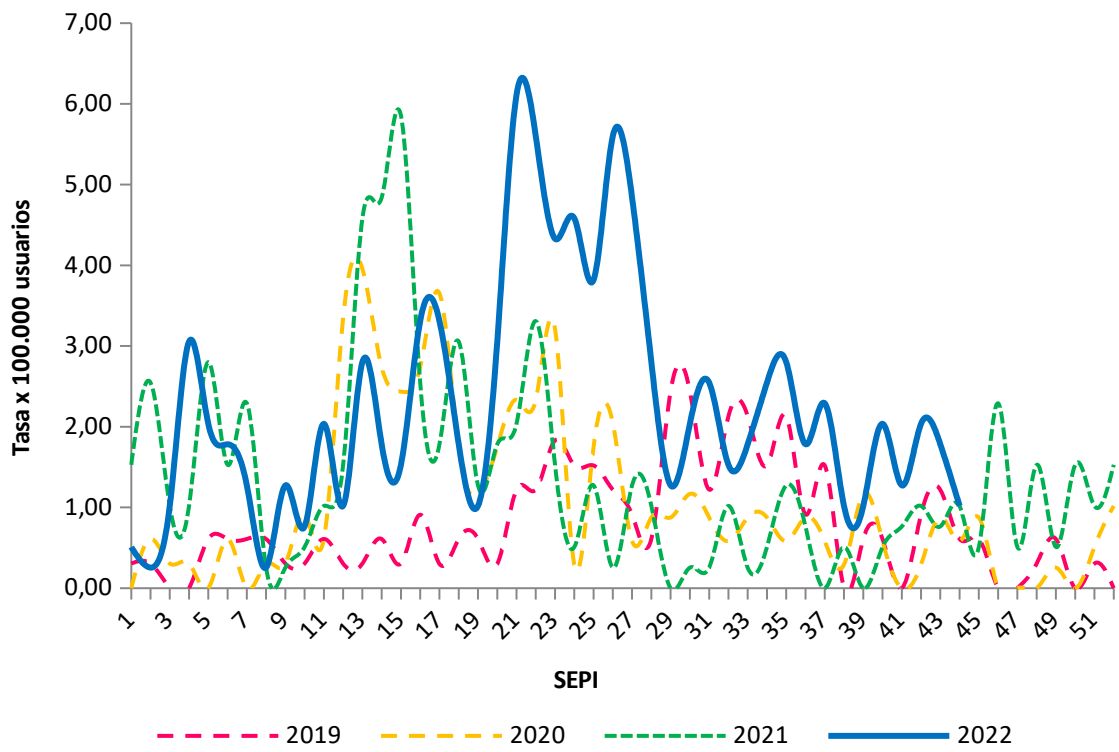
Vigilancia centinela de infecciones respiratorias agudas graves (IRAG)

En Uruguay se lleva a cabo una vigilancia centinela de IRAG. En el contexto actual, se intensificó esta vigilancia centinela incorporando el estudio de SARS-CoV-2 en las muestras. Actualmente se cuenta con ocho centros centinela (en Montevideo e interior).

Situación actual

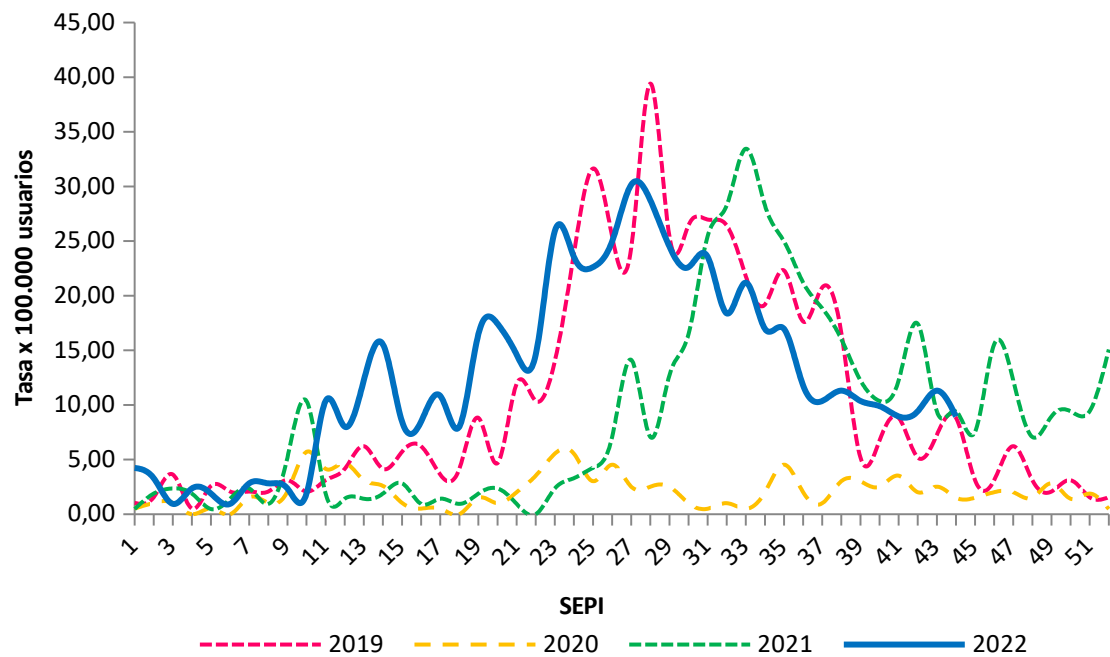
A la fecha no se ha detectado un incremento de casos de IRAG respecto a lo esperado (a la semana epidemiológica 35) en mayores de 15 años (gráfico 6). En menores de 15 años, se detectó un aumento en la tasa a partir de la semana 13 que comienza a descender a partir de la semana 27 (gráfico 7).

Gráfico 6. Incidencia acumulada de infecciones respiratorias agudas graves en personas de 15 años y más en centros centinela por semana epidemiológica. Uruguay, 2019-2022.



Fuente: elaborado por Departamento de Vigilancia en Salud con datos del Sistema de Vigilancia de Infecciones Hospitalarias.

Gráfico 7. Incidencia acumulada de infecciones respiratorias agudas graves en personas menores de 15 años en centros centinela por semana epidemiológica. Uruguay, 2019-2022.



Fuente: elaborado por Departamento de Vigilancia en Salud con datos del Sistema de Vigilancia de Infecciones Hospitalarias.

Anexo. Casos y tasa de incidencia de COVID-19, según semana epidemiológica y grupo de edad.

SEPI		Edad																											
		0a - 9a	Tasa	10a-19a	Tasa	20a-29a	Tasa	30a-39a	Tasa	40a-49a	Tasa	50a-59a	Tasa	60a-64a	Tasa	65-69	Tasa	70-74	Tasa	75-79	Tasa	80-84	Tasa	85-89	Tasa	90 y más	Tasa	Sin dato	Total
2022	1	1577	346,2	5821	1199,2	11881	2237,9	6722	1377,8	4310	921,3	3106	766,5	1017	546,4	689	437,3	544	430,5	350	355,1	259	369,2	150	338,8	111	407,7	859	37396
	2	4699	1031,6	10128	2086,4	17217	3243,0	13129	2691,0	9610	2054,1	6266	1546,4	2209	1186,7	1528	969,8	1020	807,2	722	732,6	481	685,7	331	747,6	286	1050,4	639	68265
	3	6615	1452,2	9344	1924,9	14199	2674,5	15355	3147,3	12237	2615,7	8013	1977,5	2930	1574,1	2065	1310,6	1446	1144,4	1092	1108,0	787	1121,9	557	1258,0	465	1707,8	334	75439
	4	6164	1353,2	7756	1597,8	12486	2351,8	13934	2856,0	11424	2441,9	7481	1846,3	2836	1523,6	2287	1451,5	1473	1165,7	1123	1139,5	869	1238,8	661	1492,9	558	2049,4	201	69253
	5	5823	1278,3	7389	1522,2	11022	2076,1	12471	2556,1	10590	2263,6	7326	1808,0	2896	1555,8	2302	1461,0	1584	1253,6	1205	1222,7	897	1278,7	719	1623,9	628	2306,5	286	65138
	6	4855	1065,8	5974	1230,7	8104	1526,5	9873	2023,6	8251	1763,7	5913	1459,3	2410	1294,7	2040	1294,7	1337	1058,1	940	953,8	811	1156,1	576	1300,9	472	1733,6	255	51811
	7	3726	818,0	4261	877,8	5588	1052,5	6992	1433,1	6056	1294,5	4438	1095,3	1918	1030,4	1541	978,0	1040	823,0	753	764,0	655	933,7	481	1086,3	396	1454,4	219	38064
	8	3215	705,8	3793	781,4	4689	883,2	5995	1228,8	5088	1087,6	3980	982,2	1736	932,6	1421	901,9	995	787,4	787	798,5	609	868,1	456	1029,9	388	1425,0	201	33353
	9	1414	310,4	1664	342,8	1861	350,5	2306	472,7	2134	456,1	1577	389,2	686	368,5	590	374,5	430	340,3	299	303,4	237	337,9	188	424,6	157	576,6	47	13590
	10	1303	286,0	1792	369,2	1251	235,6	1725	353,6	1673	357,6	1082	267,0	387	207,9	358	227,2	246	194,7	192	194,8	171	243,8	103	232,6	92	337,9	12	10387
	11	613	134,6	1356	279,3	906	170,7	1409	288,8	1363	291,3	806	198,9	340	182,7	248	157,4	229	181,2	153	155,2	116	165,4	85	192,0	68	249,8	11	7703
	12	267	58,6	657	135,3	637	120,0	944	193,5	814	174,0	566	139,7	222	119,3	217	137,7	169	133,7	117	118,7	99	141,1	90	203,3	57	209,3	3	4859
	13	162	35,6	337	69,4	483	91,0	626	128,3	568	121,4	380	93,8	165	88,6	120	76,2	105	83,1	98	99,4	81	115,5	54	122,0	59	216,7	2	3240
	14	78	17,1	103	21,2	233	43,9	321	65,8	294	62,8	217	53,6	94	50,5	89	56,5	85	67,3	68	69,0	37	52,7	46	103,9	31	113,9	1	1697
	15	61	13,4	125	25,8	244	46,0	366	75,0	288	61,6	252	62,2	133	71,5	111	70,4	80	63,3	86	87,3	42	59,9	35	79,0	24	88,1	2	1849
	16	71	15,6	97	20,0	212	39,9	371	76,0	400	85,5	266	65,6	110	59,1	103	65,4	92	72,8	84	85,2	66	94,1	32	72,3	21	77,1	4	1929
	17	107	23,5	192	39,6	328	61,8	676	138,6	675	144,3	418	103,2	196	105,3	134	85,0	139	110,0	132	133,9	79	112,6	61	137,8	43	157,9	2	3182
	18	159	34,9	338	69,6	547	103,0	1091	223,6	1107	236,6	713	176,0	314	168,7	261	165,7	214	169,4	225	228,3	105	149,7	71	160,4	48	176,3	7	5200
	19	210	46,1	366	75,4	955	179,9	1883	386,0	1975	422,2	1245	307,3	584	313,7	489	310,4	400	316,6	321	325,7	215	306,5	128	289,1	101	371,0	3	8875
	20	267	58,6	490	100,9	1107	208,5	1887	386,8	1919	410,2	1339	330,5	651	349,7	501	318,0	396	313,4	337	341,9	244	347,8	168	379,4	142	521,5	14	9462
	21	249	54,7	414	85,3	909	171,2	1662	340,7	1647	352,0	1162	286,8	607	326,1	440	279,3	333	263,5	263	266,9	223	317,9	140	316,2	123	451,8	6	8178
	22	249	54,7	387	79,7	964	181,6	1711	350,7	1649	352,5	1380	340,6	663	356,2	508	322,4	355	280,9	325	329,8	224	319,3	182	411,0	149	547,2	8	8754
	23	244	53,6	355	73,1	901	169,7	1372	281,2	1342	286,9	1232	304,0	640	343,8	500	317,3	382	302,3	317	321,6	250	356,4	179	404,3	139	510,5	2	7855
	24	186	40,8	254	52,3	630	118,7	971	199,0	929	198,6	919	226,8	459	246,6	380	241,2	312	246,9	265	268,9	190	270,9	175	395,2	131	481,1	11	5812
	25	147	32,3	153	31,5	417	78,5	616	126,3	588	125,7	552	136,2	335	180,0	301	191,0	236	186,8	180	182,6	147	209,6	136	307,2	104	382,0	8	3920
	26	100	22,0	87	17,9	303	57,1	431	88,3	392	83,8	466	115,0	235	126,2	200	126,9	178	140,9	165	167,4	129	183,9	111	250,7	87	319,5	30	2914
	27	56	12,3	61	12,6	228	42,9	322	66,0	292	62,4	315	77,7	190	102,1	153	97,1	135	106,8	129	130,9	114	162,5	86	194,2	60	220,4	5	2146
	28	63	13,8	82	16,9	192	36,2	260	53,3	257	54,9	300	74,0	180	96,7	168	106,6	125	98,9	115	116,7	85	121,2	56	126,5	52	191,0	2	1937
	29	66	14,5	69	14,2	197	37,1	292	59,9	223	47,7	254	62,7	153	82,2	133	84,4	109	86,3	96	97,4	90	128,3	60	135,5	36	132,2	3	1781
	30	52	11,4	94	19,4	201	37,9	268	54,9	226	48,3	256	63,2	156	83,8	140	88,9	101	79,9	83	84,2	66	94,1	60	135,5	34	124,9	2	1739
	31	58	12,7	93	19,2	201	37,9	283	58,0	270	57,7	306	75,5	171	91,9	134	85,0	127	100,5	118	119,7	84	119,7	88	198,7	50	183,6	2	1985
	32	50	11,0	61	12,6	203	38,2	272	55,8	260	55,6	299	73,8	168	90,3	131	83,1	123	97,3	102	103,5	106	151,1	73	164,9	45	165,3	1	1894
	33	37	8,1	55	11,3	198	37,3	250	51,2	240	51,3	286	70,6	175	94,0	126	80,0	149	117,9	128	129,9	119	169,6	87	196,5	68	249,8	4	1922
	34	32	7,0	56	11,5	160	30,1	241	49,4	251	53,7	277	68,4	151	81,1	147	93,3	144	114,0	131	132,9	105	149,7	77	173,9	64	235,1	2	1838
	35	38	8,3	45	9,3	120	22,6	193	39,6	193	41,3	217	53,6	152	81,7	130	82,5	111	87,8	101	102,5	91	129,7	68	153,6	74	271,8	2	1535
	36	34	7,5	38	7,8	97	18,3	141	28,9	176	37,6	192	47,4	107	57,5	112	71,1	114	90,2	106	107,6	67	95,5	80	180,7	50	183,6	3	1317
	37	34	7,5	24	4,9	115	21,7	151	31,0	141	30,1	170	42,0	110	59,1	97	61,6	97	76,8	84	85,2	65	92,7	62	140,0	47	172,6	0	1197
	38	20	4,4	24	4,9	102	19,2	126	25,8	123	26,3	146	36,0	69	37,1	90	57,1	77	60,9	69	70,0	61	87,0	47	106,2	38	139,6	0	992
	39	32	7,0	19	3,9	90	17,0	141	28,9	121	25,9	145	35,8	99	53,2	78	49,5	74	58,6	73	74,1	72	102,6	68	153,6	46	168,9	9	1067
	40	22	4,8	31	6,4	77	14,5	117	24,0	111	23,7	112	27,6	98	52,6	80	50,8	57	45,1	73	74,1	78	111,2	45	101,6	40	146,9	0	941
	41	36	7,9	25	5,2	81	15,3	124	25,4	130	27,8	152	37,5	82	44,1	66	41,9	65	51,4	76	77,1	60	85,5	39	88,1	47	172,6	0	983
	42	27	5,9	24	4,9	66	12,4	97	19,9	118	25,2	115	28,4	63	33,8	78	49,5	65	51,4	66	67,0	57	81,3	42	94,9	29	106,5	3	850
	43	15	3,3	6	1,2	52	9,8	62	12,7	64	13,7	68	16,8	36	19,3	35	22,2	37	29,3	27	27,4	21	29,9	15	33,9	11	40,4	1	450